

ガス乾燥機 専用収納

Laundry Storage

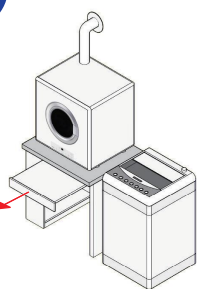
— ランドリーストレージ —

New Product

新築向け
都市ガス・プロパンガス
エリアでのご提案に。



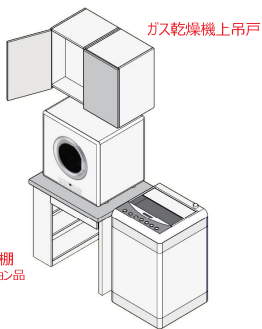
PLAN-1



スライド棚
※オプション品

洗濯物の出し入れがしやすい高さ、
便利なスライド棚のシンプルプラン

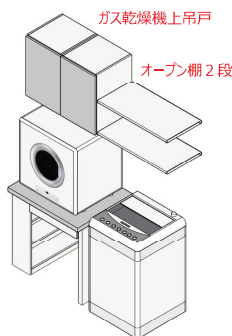
PLAN-2



スライド棚
※オプション品

排湿管を隠せる吊戸を追加したプラン。
乾燥機上部も有効活用し、メンテにも配慮。

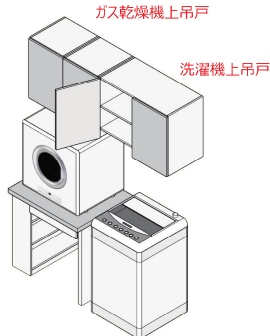
PLAN-3



スライド棚
※オプション品

洗濯機上のスペースに固定棚を設けた
間口対応プラン。飾り棚としても使えます。

PLAN-4



スライド棚
※オプション品

洗濯機上に吊戸を設けた収納充実プラン。
ストック品やタオル類、着替え等もまとめて整理。

※スライド棚とフィルターはオプション品です。

人気のガス乾燥機をスタイリッシュに
設置し、使い勝手も抜群に！

1

ガス乾燥機 専用

乾燥機から洗濯物を出し入れしやすい高さに配置でき、
目立ちやすいダクト（排湿管）も隠すことができます。

2

選べるプランバリエーション

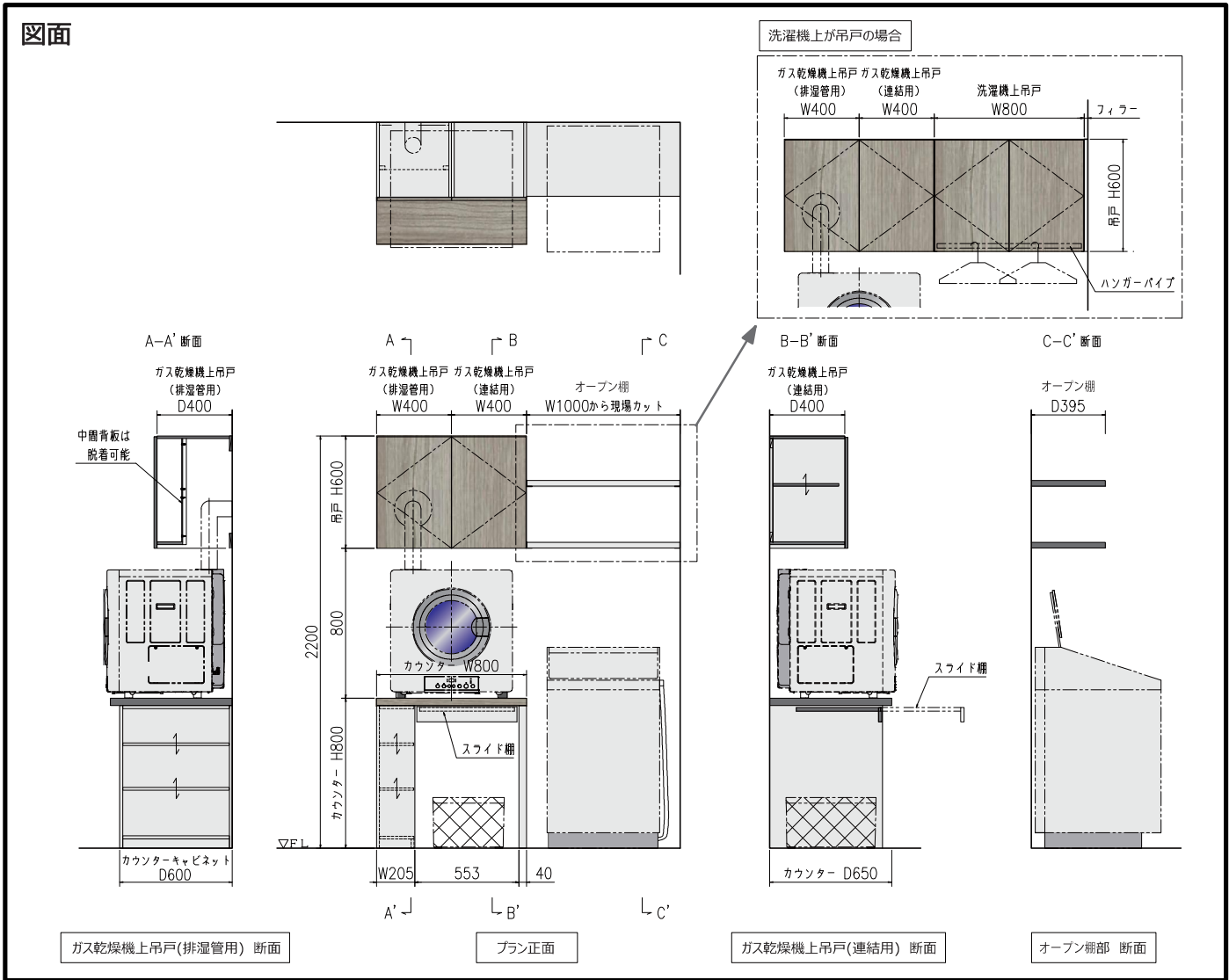
脱衣室の間取りや家族構成・生活スタイルに
合わせたプランをお選びいただけます。

3

充実の収納量

散らかりやすい洗濯機周りの衣類や収納物・・・
足元スペースも活用し、使用頻度に合わせて収納
プランが完成します。

図面



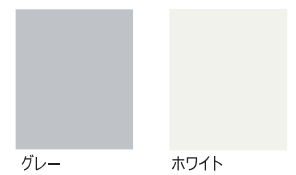
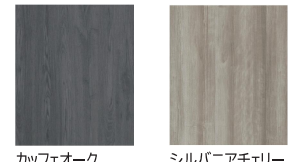
使用材料

※本製品で使用される木質部材は、全てF☆☆☆☆です。

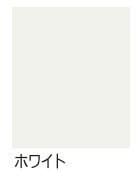
本体木部	面材：プリント化粧板（芯材パーティクルボード） 木口：木口テープ貼	色：ホワイト 1色
扉・カウンター	面材：メラミン化粧板（芯材LVL） 木口：メラミン貼	色：メラミン 4色
その他部材	ハンガーパイプ：ステンレス丸パイプ（25Φ）	

カラーバリエーション

扉・カウンター



本体



設計における注意事項

- ・ガス乾燥機上吊戸(排湿管用)と(連結用)は、必ず連結して設置して下さい。
- ・ユニットはロックダウンのため、現場組立となります。（接着剤が乾いてから施工して下さい）
- ・プランの左右組み替えは可能です。
- ・カウンターキャビネットとカウンターパネルの左右は組み替え可能です。
- ・ガス乾燥機の排湿管は左後方のため、ガス乾燥機上吊戸(排湿管用)は必ず左側に設置して下さい。
- ・ガス乾燥機上吊戸(排湿管用)は、排湿管を背面壁に抜く仕様です。天井に抜く際は現場加工をして下さい。
- ・スライド棚とフィラーはオプション品になります。
- ・フィラーの有効幅は最大140mm～最小20mmです。
- ・オープン棚のカット代は片側カット200mmまで（両側カット可能）です。（納品寸法は1000mm）
- ・本製品の設置には、壁下地が必要となります。設置前に必ず下地有無の確認をお願いいたします。
- ・扉は縦木目となります。横木目への変更はできません。カウンターは横方向の木目となります。
- ・本チラシの画像イメージや図面と、実際の製品が異なる場合がございます。

DesignArc

Daiwa House Group®

株式会社デザインアーク 建材事業部

本社 大阪市西区阿波座1丁目5番16号大和ビル 〒550-0011

Tel 06-6536-6016 Fax 06-6536-6015

www.designarc.co.jp

森林育成紙™使用



エコファースト企業
環境大臣認定
We Build ECO
Daiwa House Group